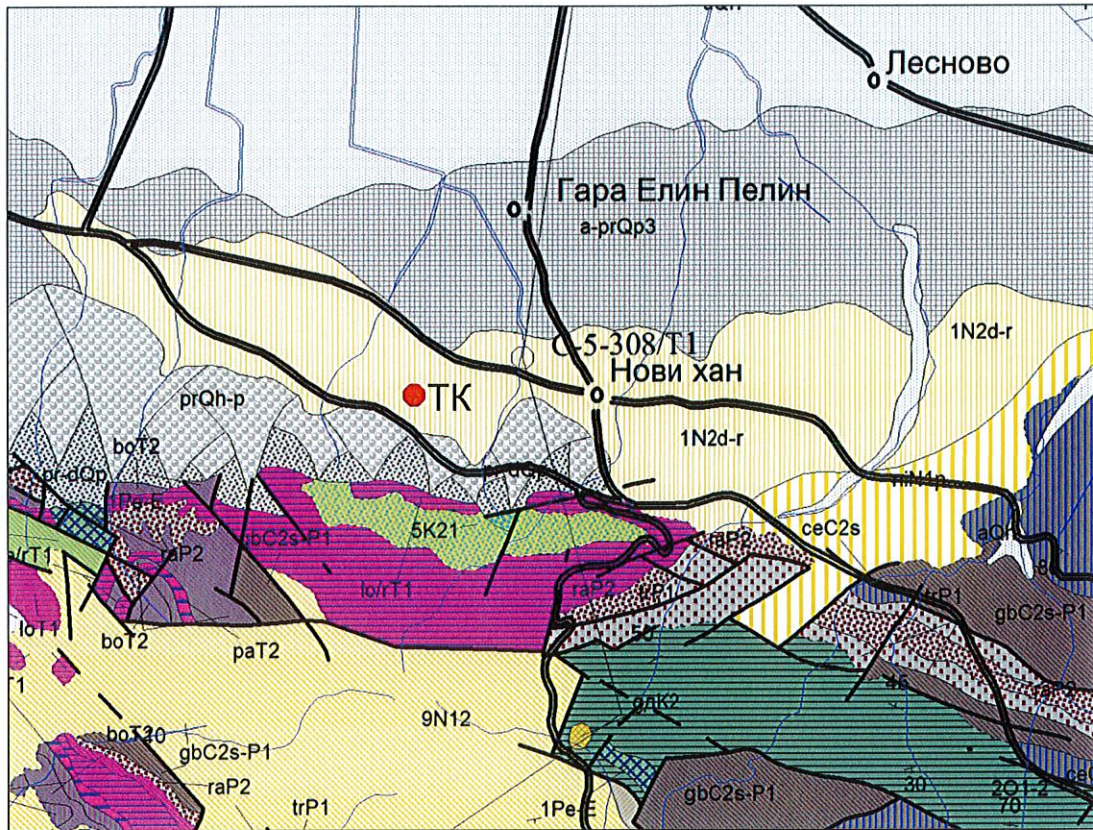
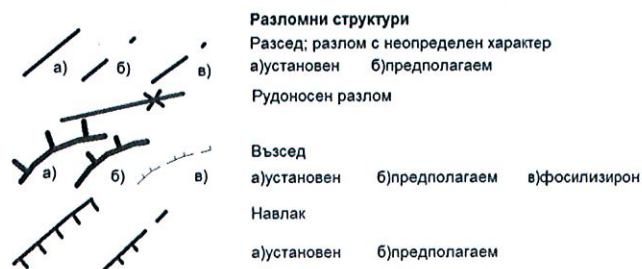
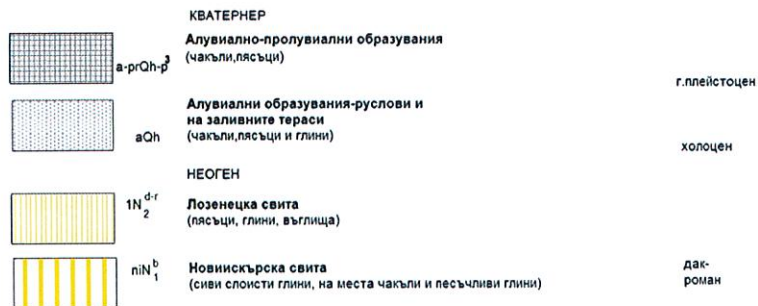


## **ГРАФИЧНИ ПРИЛОЖЕНИЯ**

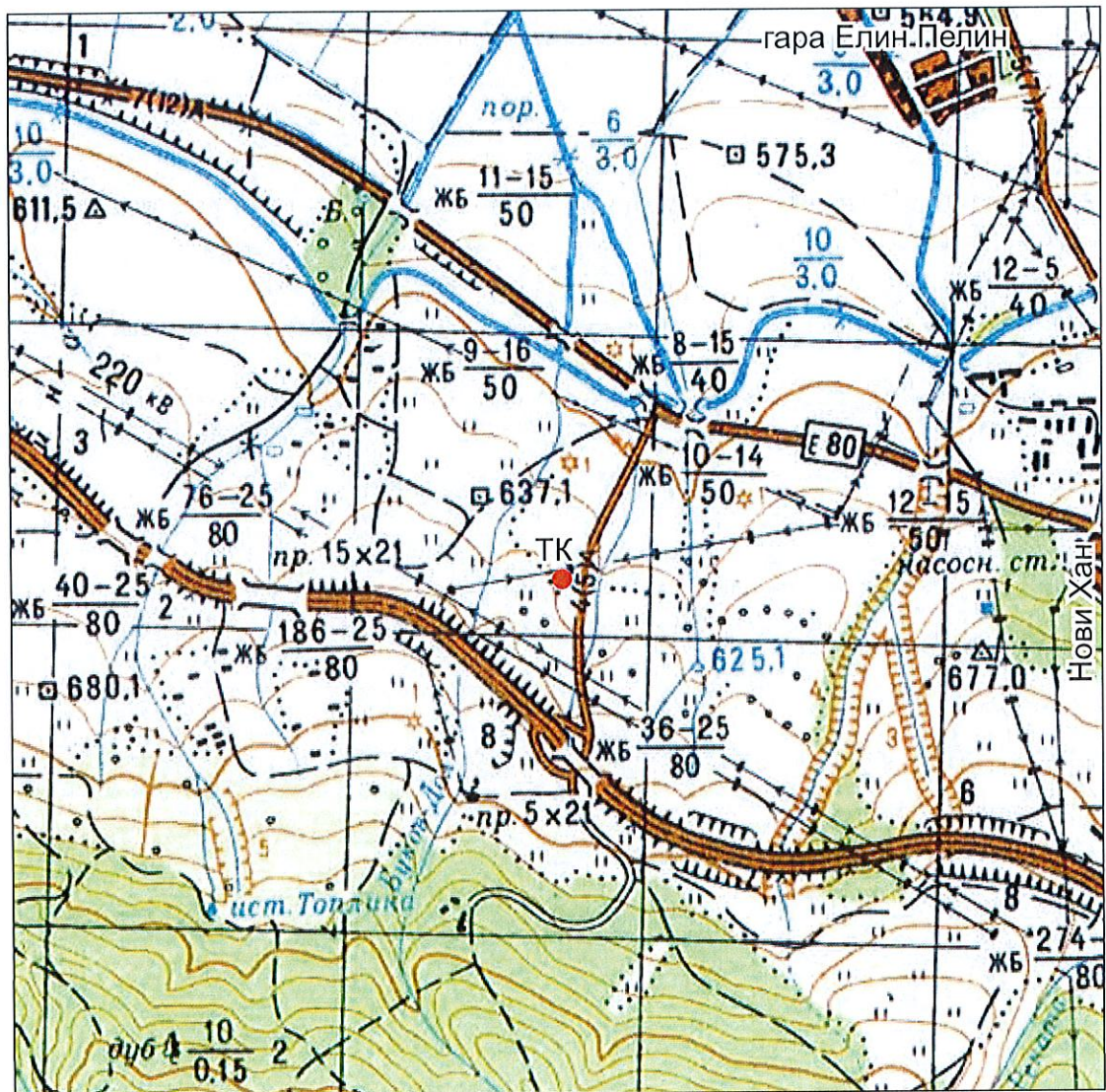
Геоложка карта на района  
(по Ангелов и др., 1992 г.)  
М 1:100 000



Условни знаци



КАРТА  
с разположение на тръбен кладенец  
на фирма "ГАМА ТЕХ" ЕООД  
М 1:25 000



Координати на ТК:  
Географски координати - N 42°36' 19.427", E 23°33'59.316"  
Геодезически координати - X 4593356.765, Y 8518531.089 и  
Кота терен Н = 634,75 m в Балтийска височинна система



КООРДИНАТИ НА ГРАНИЧНИ ТОЧКИ  
Координатна система: 2005 Кадастрална

No.	X [m]	Y [m]
1	4720705.302	341355.806
2	4720700.678	341364.672
3	4720691.812	341360.046
4	4720696.438	341351.181
100	4720698.558	341357.926

КООРДИНАТИ НА ГРАНИЧНИ ТОЧКИ  
Координатна система: 1970г.

No.	X [m]	Y [m]
1	4593363.455	8518528.802
2	4593359.049	8518537.779
3	4593350.072	8518533.372
4	4593354.479	8518524.396
100	4593356.764	8518531.087


КООРДИНАТИ НА ГРАНИЧНИ ТОЧКИ  
Координатна система: WGS84BL

No.	B [°]	L [°]
1	42°36'19.644	23°33'59.216
2	42°36'19.501	23°33'59.610
3	42°36'19.210	23°33'59.416
4	42°36'19.354	23°33'59.022
100	42°36'19.427	23°33'59.316

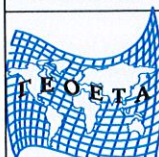
ЛЕГЕНДА:

К 100 ТРЪБЕН КЛАДЕНЕЦ

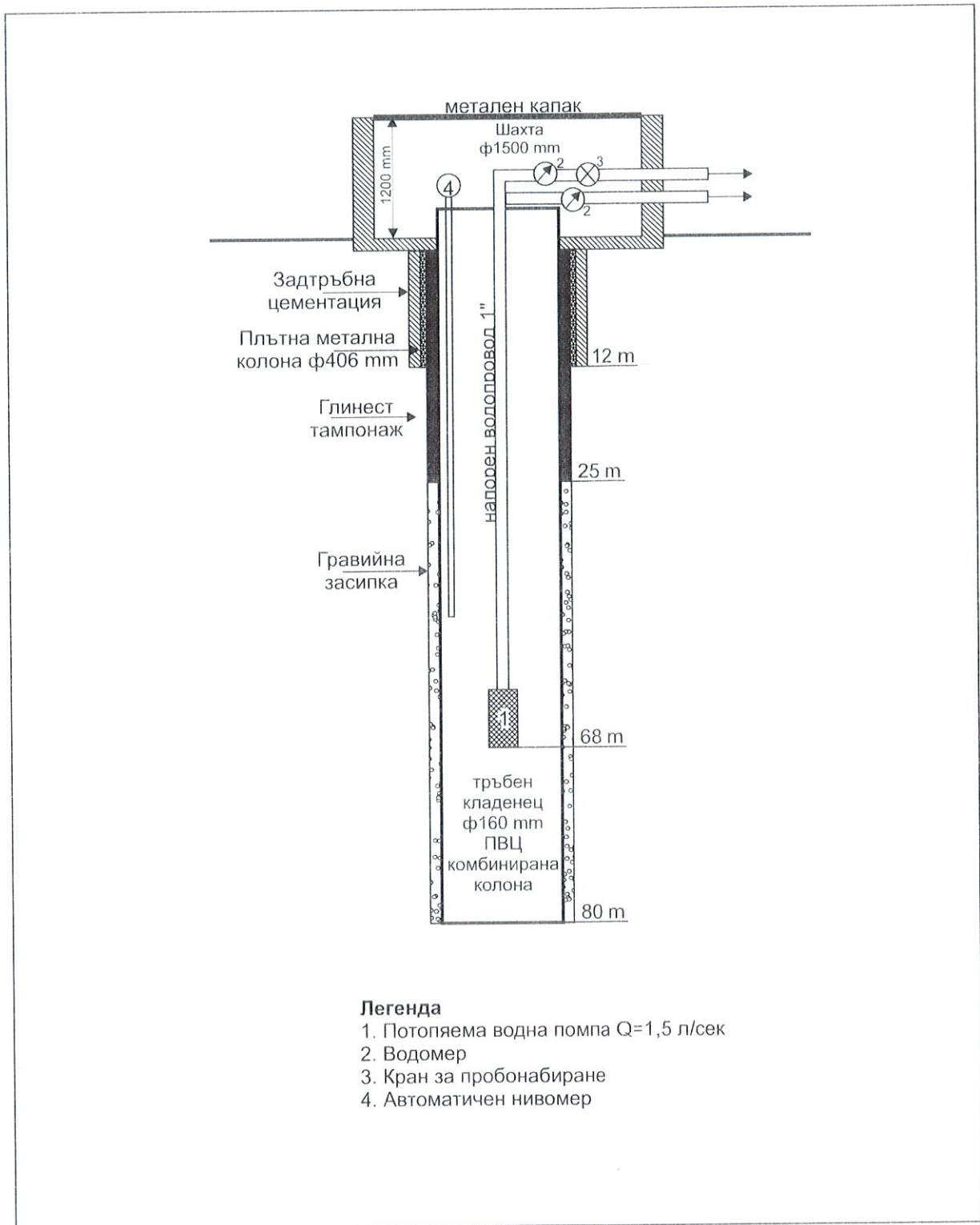
ПОЯС 1

 Секция: <b>ГПГ</b> Част на проекта: по удостоверение за ППП	КАМАРА НА ИНЖЕНЕРИТЕ В ИНВЕСТИЦИОННОТО ПРОЕКТИРАНЕ ПЪЛНА ПРОЕКТАНТСКА ПРАВОСПОСОБНОСТ Регистрационен № 42399 <b>ИНЖ. АСЕН</b> <b>МИЛОШОВ ИВАНОВ</b> Подпис: _____ ВАЖИ С ВАЛИДНО УДОСТОВЕРЕНИЕ ЗА ИПП ЗА ТЕКУЩАТА ГОДИНА
---	--

ОБЕКТ: САНИТАРНО ОХРАНИТЕЛНА ЗОНА ОКОЛО КЛАДЕНЕЦ ЗА ВОДОСНАБДЯВАНЕ  
местност. РЪКОВА КОРИЯ, с. Нови хан, Община Елин Пелин, ПИ 5212.48.151

Чертеж:	
Част:	ГЕОДЕЗИЯ
Възложител:	
 <b>"ГЕОЕТА" ЕООД</b> e-mail: geoeta@mail.bg Тел: 0878 808 819	ИНЖ. Асен Иванов ДИП: УАСГ-2002/200203
	ПЛАН 1/1 МАЩАБ 1:1000 ФАЗА ДАТА: 03.2025г.

## Чертеж на водоземното съоръжение и оборудването му за експлоатация и мониторинг



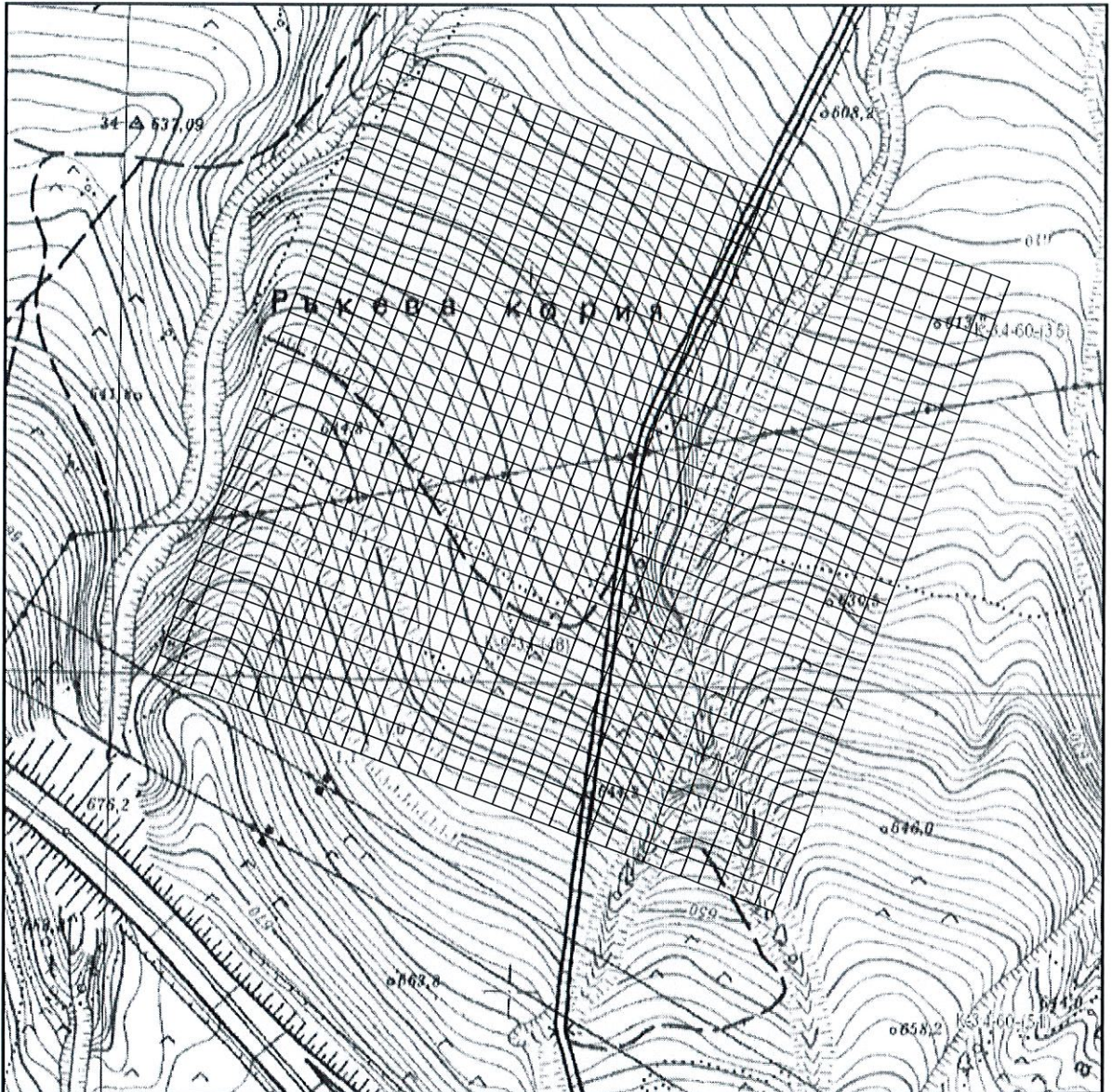
## ГЕОЛОГО-ЛИТОЛОЖКА КОЛОНКА И КОНСТРУКЦИЯ НА ТК

M1:400

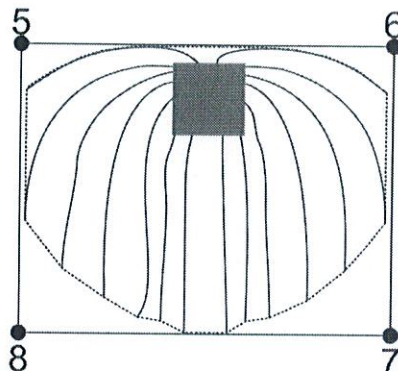
Геол. Възраст	Дълбочина от повърх. н. м	Дебелина на пласта м	Технически данни за кладенеца	Литоложки разрез и конструкция	Литолошко описание	Ниво на водата - м
Q	22,00	22,00	Сондиране с длето с диаметър ф 445 mm на интервала от 0 – 12 m. Обсаждане от 0 – 12 m с плътна метална колона ф 406 mm, със задръбна цементация. Сондиране с ф 395 mm от 12 до 80 m. Обсаждане с комбинирана PVC колона ф 160 mm от 0 до 80 m. Филтри в интервалите от 25 до 30 m, от 40 до 45 m, от 55 до 65 m и от 70 до 75 m. Гравийна засипка в интервала от 80-25m. Глинест тампонаж от 25 до 0 m.		глина бежево-жълтеникава	40,16
	23,50	1,50			въглища	
N	65,00				глина плътна, сива на цвят	
	67,00	2,00			чакъли с пясъчлив запълнител	
	70,00	3,00			глина с чакъли, сива	
	75,00	5,00			чакъли с пясъчлив запълнител	
	80,00	5,00			глина плътна, сива	

**Моделна мрежа около тръбния кладенец  
с размери 500м x 500м и клетка 1м x 1м**

**М 1:5000**



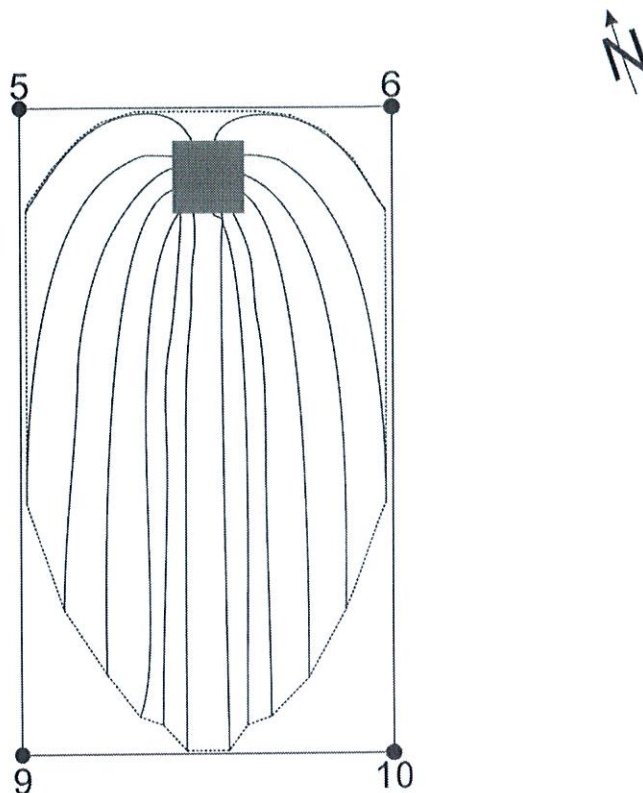
**РЕЗУЛТАТИ ОТ МОДЕЛНИТЕ ИЗЧИСЛЕНИЯ,  
РАЗМЕРИ, КОНФИГУРАЦИЯ И ХРАКАТЕРНИ ТОЧКИ  
НА СОЗ ПОЯС II  
M1:1000**





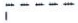

Координати на характерни точки на СО2 пояс II		
Координатна система: 1970 г.		
№ по ред	X	Y
5	4593373.977	8518509.139
6	4593359.180	8518558.989
7	4593320.834	8518547.607
8	4593335.631	8518497.756
Площ II пояс(м <sup>2</sup> ):		1980,00
Площ II+I пояс(м <sup>2</sup> ):		2080,00
Периметър (м):		184,00
Дължина (м):	40,00	Ширина(м) 52,00

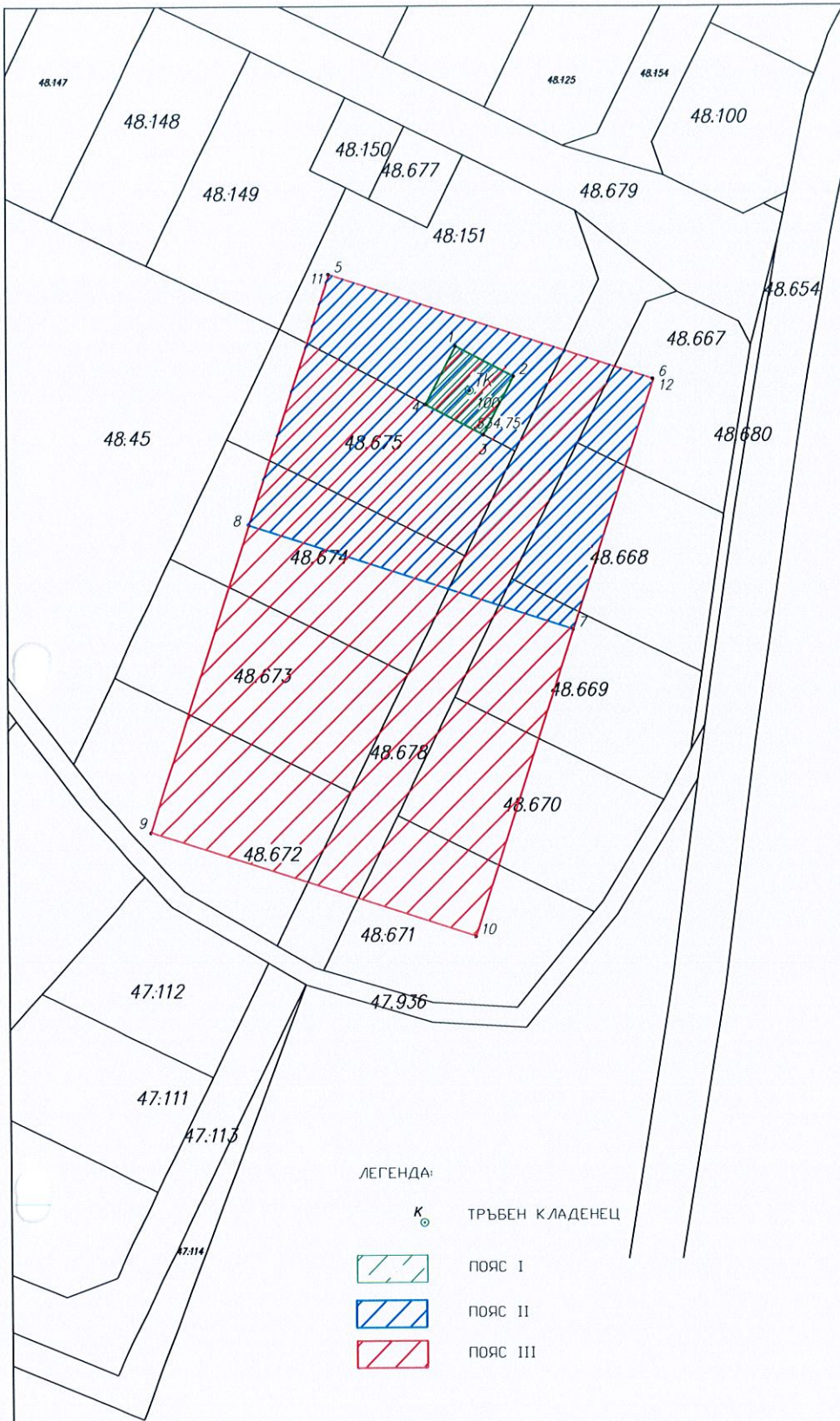
ЛЕГЕНДА	
■	Тръбен кладенец
—	Моделни изчисления на СО2 пояс II
- - -	Моделиран СО2 пояс II
□	Приведен СО2 пояс II
• 5, 6, 7, 8 - Характерни точки СО2 пояс II	

**РЕЗУЛТАТИ ОТ МОДЕЛНИТЕ ИЗЧИСЛЕНИЯ,  
РАЗМЕРИ, КОНФИГУРАЦИЯ И ХРАКАТЕРНИ ТОЧКИ  
НА СОЗ ПОЯС III  
M1:1000**



Координати на характерни точки на СОЗ пояс III		
Координатна система: 1970 г.		
№ по ред	X	Y
5	4593373.977	8518509.139
6	4593359.180	8518558.989
9	4593288.657	8518483.813
10	4593273.860	8518533.663
Площ III пояс(м <sup>2</sup> ):		2548,00
Площ III+II пояс(м <sup>2</sup> ):		4628,00
Периметър III пояс (м):		202,00
Периметър III+II(м):		282,00
Дължина (м):		89,00
Ширина(м):		52,00

ЛЕГЕНДА	
	Тръбен кладенец
	Моделни изчисления на СОЗ пояс III
	Моделиран СОЗ пояс III
	Приведен СОЗ пояс III
• 5,6,9,10 - Характерни точки СОЗ пояс III	



ЛЕГЕНДА:

К ТРЪБЕН КЛАДЕНЕЦ

ПОЯС I

ПОЯС II

ПОЯС III

КООРДИНАТИ НА ГРАНИЧНИ ТОЧКИ  
Координатна система: 2005 Кадастрална

No.	X [m]	Y [m]
1	4720705.302	341355.806
2	4720700.678	341364.672
3	4720691.812	341360.046
4	4720696.438	341351.181
5	4720716.305	341336.410
6	4720700.287	341385.877
7	4720662.235	341373.556
8	4720678.253	341324.088
9	4720631.640	341308.994
10	4720615.622	341358.462
11	4720716.305	341336.410
12	4720700.287	341385.877
100	4720698.558	341357.926

КООРДИНАТИ НА ГРАНИЧНИ ТОЧКИ  
Координатна система: 1970г.

No.	X [m]	Y [m]
1	4593363.455	8518528.802
2	4593359.049	8518537.779
3	4593350.072	8518533.372
4	4593354.479	8518524.396
5	4593373.977	8518509.139
6	4593359.180	8518558.989
7	4593320.834	8518547.607
8	4593335.631	8518497.756
9	4593288.657	8518483.813
10	4593273.860	8518533.663
11	4593373.977	8518509.139
12	4593359.180	8518558.989
100	4593356.764	8518531.087

КООРДИНАТИ НА ГРАНИЧНИ ТОЧКИ  
Координатна система: WGS84BL

No.	B [°]	L [°]
1	42°36'19.644	23°33'59.216
2	42°36'19.501	23°33'59.610
3	42°36'19.210	23°33'59.416
4	42°36'19.354	23°33'59.022
5	42°36'19.986	23°33'58.355
6	42°36'19.504	23°34'00.540
7	42°36'18.262	23°34'00.038
8	42°36'18.744	23°33'57.852
9	42°36'17.223	23°33'57.237
10	42°36'16.741	23°33'59.423
11	42°36'19.986	23°33'58.355
12	42°36'19.504	23°34'00.540
100	42°36'19.427	23°33'59.316

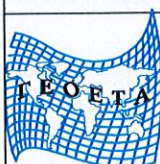
ОБЕКТ: САНИТАРНО ОХРАНИТЕЛНА ЗОНА ОКОЛО КЛАДЕНЕЦ ЗА ВОДОСНАБДЯВАНЕ  
местност. РЪКОВА КОРИЯ, с. Нови хан, Община Елин Пелин, ПИ 6212.48.151

Чертеж:

Част:

Възложител:

ГЕОДЕЗИЯ



"ГЕОЕТА" ЕООД

e-mail: geoeta@mail.bg  
Тел: 0878 808 819

инж. Асен Иванов  
ДИП: УАСГ-2002/200203

ПЛАН 1/1  
ФАЗА  
МАШАБ 1:1000  
ДАТА: 03.2025г.

КАМАРА НА ИНЖЕНЕРИТЕ В ИНВЕСТИЦИОННОТО ПРОЕКТИРАНЕ  
ПЪЛНА ПРОЕКТАНТСКА ПРАВОСПОСОБНОСТ  
Регистрационен № 42399  
инж. АСЕН МИЛОШОВ ИВАНОВ  
Подпис: \_\_\_\_\_  
ВАЖИ С ВАЛИДНО УДОСТОВЕРЕНИЕ ЗА ПЛЪХЪ ТЕКУЩАТА ГОДИНА

Секция: ГПГ  
Части на проекта: по удостоверение за ППГ

**КООРДИНАТИ НА ГРАНИЧНИ ТОЧКИ**  
**Координатна система: 1970г.**

<b>№</b>	<b>X геод.[м]</b>	<b>Y геод.[м]</b>
1	4593363.455	8518528.802
2	4593359.049	8518537.779
3	4593350.072	8518533.372
4	4593354.479	8518524.396
5	4593373.977	8518509.139
6	4593359.180	8518558.989
7	4593320.834	8518547.607
8	4593335.631	8518497.756
9	4593288.657	8518483.813
10	4593273.860	8518533.663
11	4593373.977	8518509.139
12	4593359.180	8518558.989
100	4593356.764	8518531.087

<b>КООРДИНАТИ НА ГРАНИЧНИ ТОЧКИ</b>		
<b>Координатна система: 2005 Кадастрална</b>		
<b>№</b>	<b>X геод.[м]</b>	<b>Y геод.[м]</b>
1	4720705.302	341355.806
2	4720700.678	341364.672
3	4720691.812	341360.046
4	4720696.438	341351.181
5	4720716.305	341336.410
6	4720700.287	341385.877
7	4720662.235	341373.556
8	4720678.253	341324.088
9	4720631.640	341308.994
10	4720615.622	341358.462
11	4720716.305	341336.410
12	4720700.287	341385.877
100	4720698.558	341357.926

**КООРДИНАТИ НА ГРАНИЧНИ ТОЧКИ**  
**Координатна система: WGS84BL**

<b>№</b>	<b>B [°]</b>	<b>L [°]</b>
1	42°36'19.644	23°33'59.216
2	42°36'19.501	23°33'59.610
3	42°36'19.210	23°33'59.416
4	42°36'19.354	23°33'59.022
5	42°36'19.986	23°33'58.355
6	42°36'19.504	23°34'00.540
7	42°36'18.262	23°34'00.038
8	42°36'18.744	23°33'57.852
9	42°36'17.223	23°33'57.237
10	42°36'16.741	23°33'59.423
11	42°36'19.986	23°33'58.355
12	42°36'19.504	23°34'00.540
100	42°36'19.427	23°33'59.316



# УДОСТОВЕРЕНИЕ

ЗА ПЪЛНА ПРОЕКТАНТСКА ПРАВОСПОСОБНОСТ

Регистрационен номер № 42399

Важи за 2025 година

инж. АСЕН

ОБРАЗОВАТЕЛНО-КВАЛИФИКАЦИОННА СТЕПЕН  
МАГИСТЪР

ПРОФЕСИОНАЛНА КВАЛИФИКАЦИЯ

ИНЖЕНЕР ПО ГЕОДЕЗИЯ

включен в регистъра на КИИП за лицата с пълна проектантска правоспособност  
с протоколно решение на УС на КИИП 123/25.09.2015 г. по части:

ГЕОДЕЗИЯ, ПРИЛОЖНА ГЕОДЕЗИЯ, ВЕРТИКАЛНО ПЛАНИРАНЕ, ТРАСИРОВЪЧНИ  
ПРОЕКТИ И ПЛАНОВЕ, ПЛАНОВЕ ЗА РЕГУЛАЦИЯ

Председател на РК София град

инж. И. Банов

MARIN GERGOV  
MARINOV  
Sofia  
11.12.2024 11:57:13



Председател на УС на КИИП

инж. М. Гергов

Председател на КР

Богданова  
инж. Е. Богданова

**ЗАСТРАХОВАТЕЛНА ПОЛИЦА № 04100100008845**

Застраховач: АСЕ Адрес: град Елин Пелин, ул. „Солница“, БЛ./№: 3 ЕГН / ЕИК: 7503292925 Тел.: 0878808819	Агенция: Представителство Елин Пелин Адрес: Площад "Св. Николай Чудотворец" ет. 2 Тел.: 089/9992237 E-mail: elinpelin@euroins.bg
Застрахован: АСЕ Адрес: град Елин Пелин, ул. „Солница“, БЛ./№: 3 ЕГН / ЕИК: 7503292925 Тел.: 0878808819	Посредник: АВТОКОМПЛЕКС МЕДЖИК Адрес: община Елин Пелин, град Елин Пелин, София № 66 Легитимационен документ / договор №:0020387

<b>Предмет на договора</b>	Срещу платена застрахователна премия „ЗД ЕВРОИНС“ АД, в качеството му на застраховател, покрива професионалната отговорност на застрахования по писмени претенции на увредените лица, предявени в срока на действие на този договор, за неправомерни действия или бездействия на застрахования при или по повод изпълнение на неговите задължения, извършени в срока на договора.
<b>Покрити рискове</b>	Покрива се професионалната отговорност на застрахования за неимуществени и имуществени вреди вследствие на смърт или телесна повреда на други участници в строителството и/или на трети лица, за материални вреди върху имуществото на други участници в строителството или на трети лица, както и за съдебните разноски, присъдени в полза на увреденото лице по съдебни дела, водени срещу застрахования за установяване на неговата отговорност, когато застрахователят е привлечен в процеса.

Професионална дейност на застрахования, за която е в сила застрахователното покритие	Категория строежи	Застрахователна сума в агрегат	Лимит за едно събитие
ПРОЕКТАНТ	I	100 000BGN	50 000BGN
КОНСУЛТАНТ за строителен надзор		BGN	BGN
КОНСУЛТАНТ за извършване на оценка за съответствие		BGN	BGN
СТРОИТЕЛ за цялостно изпълнение на строителството		BGN	BGN
СТРОИТЕЛ за изпълнение на отделни видове СМР		BGN	BGN
ЛИЦЕ, упражняващо строителен надзор		BGN	BGN
ЛИЦЕ, упражняващо техн. контрол по част „Конструктивна“		BGN	BGN

Покритието е валидно само за вреди, причинени от застрахования при осъществяването на застрахованата дейност на територията на Република България във връзка със строежи от посочената категория или от друга категория, за която нормативно определената минимална застрахователна сума е по-малка или равна на уговорената между страните.

<b>Самоучастие на застрахования във всяка вреда</b>	10 % от обезщетението или 1 000 (хиляда) BGN, което от двете е по-голямо
<b>Период на застрахователното покритие</b>	Започва с началото на срока на договора, при условие че е платена премията или първата вноска по нея (ако е уговорено разсрочено плащане) и свършва с прекратяването на договора

СРОК НА ДОГОВОРА И ЗАСТРАХОВАТЕЛЕН ПЕРИОД					
НАЧАЛО: 00:00 ч. на 14.04.2025 г.			КРАЙ: 23:59 ч. на 13.04.2026г.		
ЗАСТРАХОВАТЕЛНА ПРЕМИЯ ЗА ПЕРИОДА И СРОК ЗА НЕЙНОТО ПЛАЩАНЕ					
Вноска	Дата на падеж	Премия	Данък: 2 %	Дължимата сума	
1	04.04.2025	100.00BGN	2.00BGN	102.00BGN	
2		BGN	BGN	BGN	
3		BGN	BGN	BGN	
4		BGN	BGN	BGN	
ОБЩО		100.00BGN	2.00BGN	102.00BGN	

Ред за плащане на премията и последици при неплащането ѝ
Вноските от застрахователната премия се плащат в уговорения срок в брой или по банков път. При неплащане на дължимата премия или на първата вноска от нея при разсрочено плащане застрахователното покритие не започва и застрахователят не носи риска по договора. При неплащане на разсрочена вноска от премията в уговорения срок договорът се прекратява автоматично от 24:00 часа на 15-я ден от дата на падежа на разсрочената вноска, като при настъпило застрахователно събитие отношенията по повод погасяването на неиздължената част от застрахователната премия се уреждат съгласно приложимите общи условия и приложимите законови разпоредби.

Други условия: .....

За неуредените в този договор въпроси се прилагат разпоредбите на Наредбата за условията и реда за задължително застраховане в проектирането и строителството и на Кодекса за застраховането, както и останалите разпоредби на действащото българско законодателство.

Долуподписаният, в качеството си на застраховач / представител на застрахования, декларирам следното:

- получих информацията по чл. 326 от Кодекса за застраховането;
- в съответствие с разпоредбите на Регламент (ЕС) 2016/679 на Европейския парламент и на Съвета бях информиран/а, че „ЗД ЕВРОИНС“ АД е администратор на лични данни и ще обработва личните ми данни;
- предоставени са ми, за да се запозная със същите, Правилата за предоставяне на информация за упражняване правата на субектите на лични данни и Уведомление за поверителност във връзка с предоставянето на застрахователни услуги, а също така съм информиран/а, че тези документи са публикувани на интернет страницата на „ЗД ЕВРОИНС“ АД ([www.euroins.bg](http://www.euroins.bg)) и са общодостъпни.

Дата и място на сключване на застраховката: 04.04.2025 г., град Елин Пелин

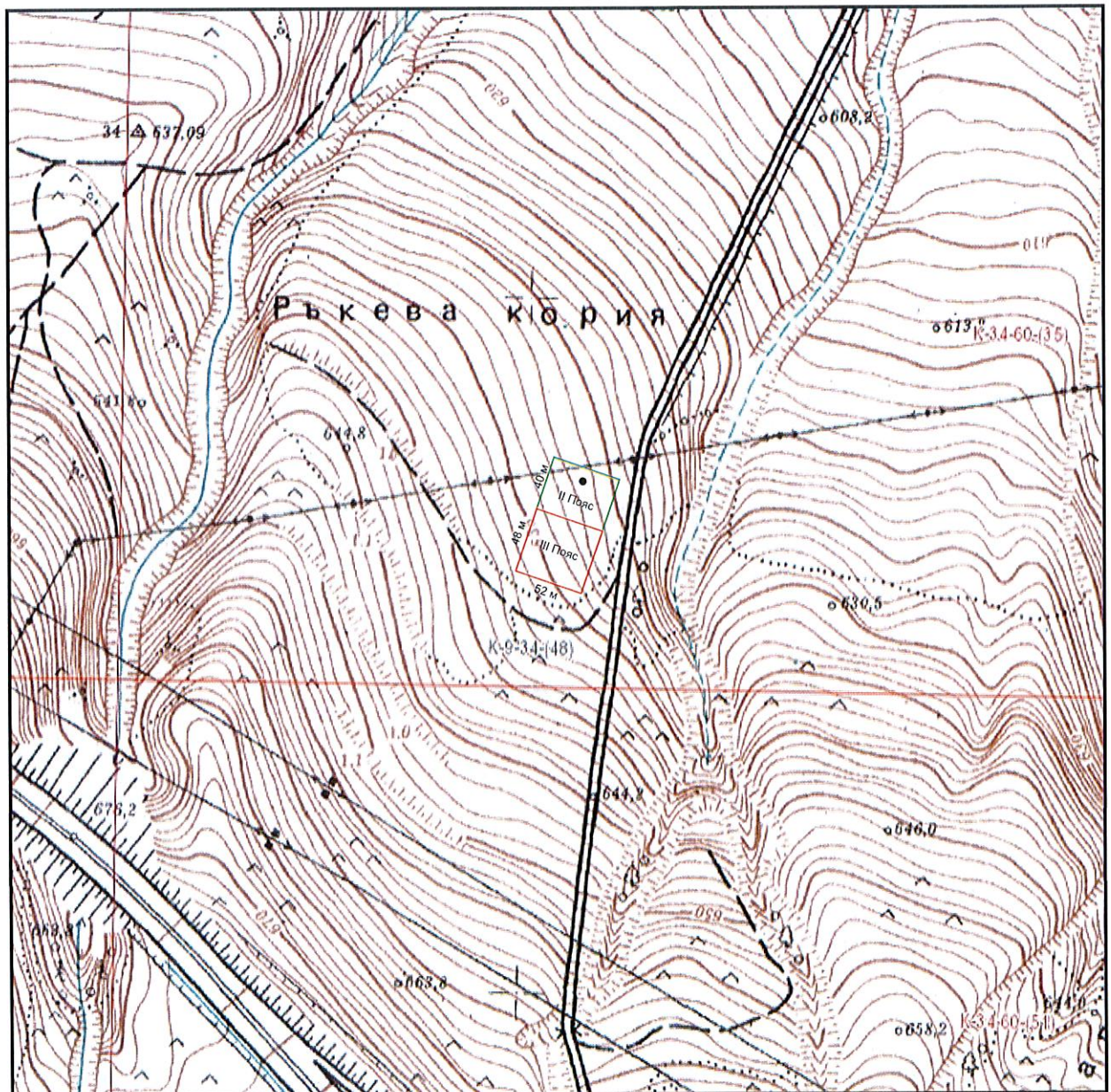
За застраховачия: .....

За застрахователя: .....



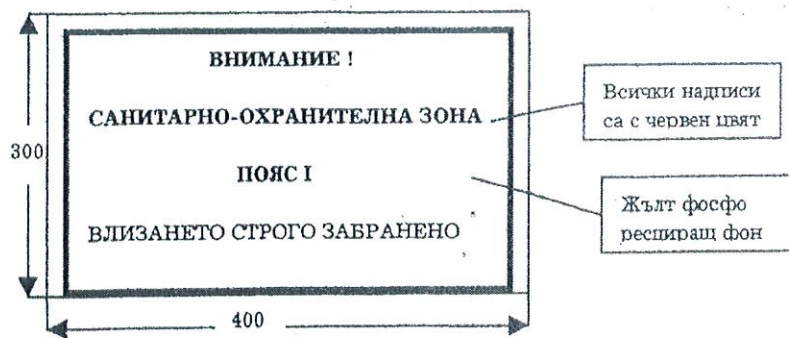
# Граници на СОЗ пояси II и III отразени върху топографска основа

М 1:5000

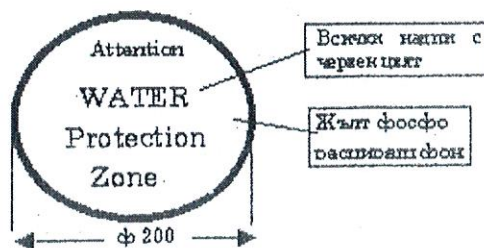




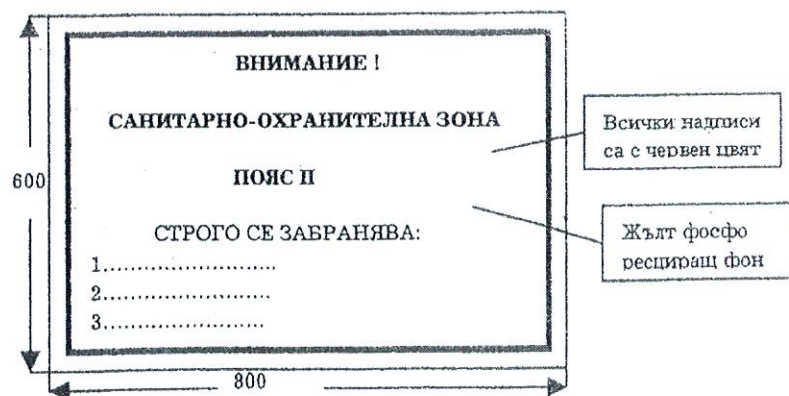
## Маркировка на санитарно-охранителните зони (пояси)



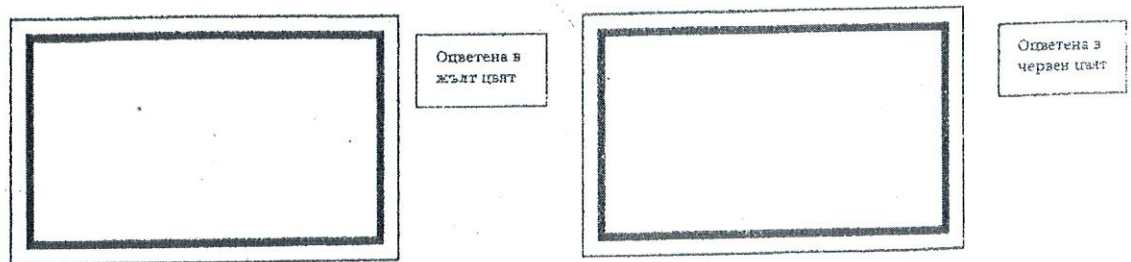
фиг.1 Предупредителна табела за пояс I на СОЗ



фиг.2 Предупредителен знак към табела за пояс I на СОЗ



фиг.3 Предупредителна табела за пояс II на СОЗ



фиг.4 Предупредителна табела за пояс III на СОЗ



# УДОСТОВЕРЕНИЕ

## ЗА ПЪЛНА ПРОЕКТАНТСКА ПРАВОСПОСОБНОСТ

Регистрационен номер № 08750

Важи за 2025 година

**ИНЖ. БОЯН**

ОБРАЗОВАТЕЛНО-КВАЛИФИКАЦИОННА СТЕПЕН

**МАГИСТЪР**

ПРОФЕСИОНАЛНА КВАЛИФИКАЦИЯ

**ИНЖЕНЕР ГЕОЛОГ - ХИДРОГЕОЛОГ**

включен в регистъра на КИИП за лицата с пълна проектантска правоспособност с протоколно решение на УС на КИИП 13/11.02.2005 г. по части:

ИНЖЕНЕРНО-ГЕОЛОЖКА И ХИДРОГЕОЛОЖКА. ЗЕМНА ОСНОВА

Председател на РК София град

Председател на КР

инж. И. Банов

инж. Е. Богданова



Председател на УС на КИИП

MARIN GERGOV  
MARINOV  
Sofia  
11.12.2024 11:57:13

инж. М. Гергов